



**STAGE**

## **70/80D-9V** **Dieselvorkheftrucks**



**ZUINIGE MOTOR**  
(brandstofzuinigheid:  
+18% voor 70D-9V /  
+23% voor 80D-9V)



**VERHOOGDE  
HEFSNELHEID**  
(+8% voor 80D-9V)



**LASTAFHANKELIJKE  
ZUIGERPOMP**



**VERLAAGD  
CABINEGELUID (-5,2 dB)**



**UITMUNTENDE  
GARANTIE**

# MEER DAN ALLEEN STAGE V

De nieuwe 9V-serie van Hyundai maakt deel uit van een nieuwe generatie vorkheftrucks die voldoet aan de Europese Stage V-emissieniveaus. Maar het gaat nog veel verder dan dat!

De ingenieurs van Hyundai gebruikten een creatieve aanpak voor het ontwikkelen van een milieuvriendelijke machine die tevens een verlaagde TCO (totale eigendomskosten) biedt. Besparingen nemen toe dankzij een zuiniger brandstofverbruik en hogere werkefficiëntie.

Het eindresultaat is een **ongeëvenaarde klantentevredenheid** met **maximale prestaties** en **productiviteit**, meer **comfort voor de operator**, betere **veiligheid** en **verbeterd bedrijfstijdbeheer**.



## Productiviteit &amp; efficiëntie

# DUURZAAM EN ZUINIG OM UW BEDRIJFSKOSTEN TE VERLAGEN

De Hyundai-technici hebben tijdens hun inspanningen geen mogelijkheid onbenut gelaten om u te helpen kosten te besparen en uw productiviteit te verbeteren.

De Hyundai-reputatie op het gebied van betrouwbare technologie wordt voortgezet met een verbeterde motor en een nieuw lastafhankelijk hydraulisch systeem dat ontwikkeld werd om uw winstgevendheid te verbeteren door een ongeëvenaarde efficiëntie.

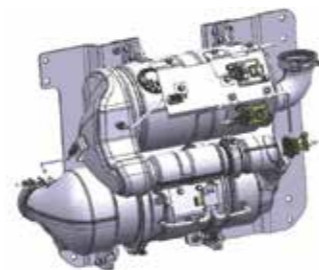
## Geoptimaliseerde brandstofzuinigheid



De 70D-9V en 80D-9V zijn uitgerust met een krachtige 2.9-liter HMC D4CC-dieselmotor die 55 kW levert terwijl aan de Europese Stage V-milieuvoorschriften wordt voldaan. Hij levert ook **indrukwekkende kostenbesparingen** door uitmuntende prestaties te leveren met lage brandstofverbruikscijfers.



- De HMC D4CC-motor met een optimale cilinderinhoud voor een vorkheftruck, beschikt over een elektronische EGR-klep, een common rail, een turbolader met variabele geometrie (VGR) met een uitstekende drukvulling en een uitlaatgasnabehandelingssysteem (DOC + DPF + SCR).
- De DPF-regeneratie werkt automatisch.
- Een uitgestelde regeneratie kan op elk moment met de hand worden geactiveerd en op het instrumentenpaneel worden gecontroleerd.
- De operator kan een schakelaar gebruiken om het regeneratieproces (hete uitlaatgassen) uit te stellen, wanneer wordt gewerkt in een gebied met een mogelijk brandgevaar.



Nabehandeling  
DOC + DPF + SCR

(70D-9V) ↑ **18%** (80D-9V) ↑ **23%**

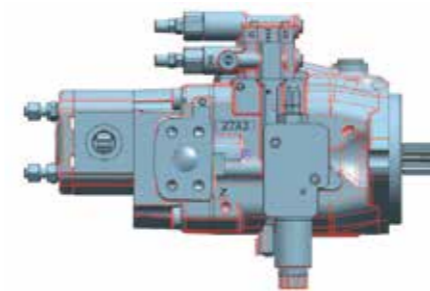
BRANDSTOFZUINIGHEID

## Verbeterd zicht voor efficiënte bediening

- Het zicht vanuit de operatorstoel is verbeterd met zijspiegels die een beter zicht bieden op de positie van de achterwielen.
- Een drievoudige, aparte mast (TS) is als optie leverbaar voor verbeterd zicht bij bovenhoofds werken.
- Alle masten zijn ontworpen met een kantelstand van 15° voorwaarts en 10° achterwaarts voor gemakkelijkere verwerking van verschillende lasttypes.
- Wanneer het lastafhankelijke systeem is geselecteerd, wordt het gewicht van de lading in realtime weergegeven op het scherm van het instrumentenpaneel. In geval van overbelasting gaat een waarschuwinglamp in het scherm knipperen.

## Lastafhankelijke zuigerpomp

De motor is gekoppeld aan een Casappa variabele lastafhankelijke zuigerpomp in combinatie met een nieuwe MCV (mechanisch of fingertip-bediening) van Buchholz. Dit hydraulische systeem dat gebaseerd is op debietvraag, verlaagt de krachtaftakking van de motor tijdens het rijden en daardoor het brandstofverbruik. Vanwege een hogere pompuitvoer is de werksnelheid van alle hydraulische functies verhoogd. Dat resulteert in **hogere productiviteit tegen lagere kosten**.



Variabele zuigerpomp



Lastafhankelijke MCV

## Nieuwe aandrijflijn voor verbeterde prestaties en betrouwbaarheid

De ZF 3WG94-transmissie is uitgerust met een verbeterde TCU voor snelle reacties en geoptimaliseerde schakelbediening. De aandrijflijn is **volledig ontwikkeld door Hyundai Core Motion** en levert superieure duurzaamheid en productiviteit.



- De nieuwe aandrijflijn biedt een verbeterd reactievermogen, geoptimaliseerde transmissietiming **en verbeterde betrouwbaarheid van het transmissiesysteem**.
- Het systeem voldoet aan EU-veiligheidsverordening SIL 2.
- Het systeem wordt bediend via een contactloze vooruit/achteruit-hendel, ontworpen met vocht- en vuilbestendige eigenschappen.



- De nieuwe Hyundai Core Motion-aandrijflijn biedt **optimale stijfheid en sterkte** voor zwaar belaste werkzaamheden.
- De aandrijflijn is voorzien van een planetaire vertragingsoverbreding die weerstand biedt tegen koppeleranderingen. De inhoud van het differentieel is vergroot voor betere prestaties en langere duurzaamheid van de natte schijfremmen.
- Dankzij zijn verbeterde duurzaamheid en lange onderhoudsintervallen verlaagt de natte schijfrem eveneens de onderhoudskosten en de uitvaltijd.
- De as is voorzien van een automatische parkeerrem met remklauw.

**Comfort voor de operator**

# EERSTEKLAS ERGONOMIE VOOR PRODUCTIVITEIT EN WERKPLEZIER

De cabine is ontworpen om elke operator een prettige omgeving te bieden die de productiviteit verhoogt en vermoeidheid vermindert, zelfs onder moeilijke werkomstandigheden. De belangrijkste bedieningselementen zijn binnen handbereik en met behulp van een aantal opties kunt u de cabine afstemmen op uw wensen.

**Comfort en veiligheid verbeterd**

Een **Grammer-stoel van topkwaliteit** wordt standaard gemonteerd, waarmee een comfortabele bediening gedurende de dag gegarandeerd is. Een veiligheidsgordelschakelaar, armsteun en stoelverwarming zijn beschikbaar als opties. De kruip- en rempedalen zijn verwijderd voor een comfortabelere voetpositie, terwijl extra ventilatieopeningen onder de stuurkolom de verwarming in de winter verbeteren. De schakelaars en opslag van de hoofdconsole zijn opnieuw ingedeeld voor gemakkelijke toegang tot degene die het vaakst gebruikt worden. De bedieningselementen van de airconditioning zijn prettig geplaatst in de zijkant van de headliner.

**Uitstekende bedienbaarheid**

De nieuwe lastafhankelijke MCV **verbetert de bedienbaarheid en werksnelheid**. De openingsdruk van het RCV-circuit is verlaagd voor nauwkeurige prestaties van de vorkbediening.

De fingertip-bedieningselementen zijn aangepast voor gemakkelijkere bediening en **snelle, nauwkeurige reactie** (binnen 0,1 seconde).

**Royaal en stil met rondom zicht**

De 9V-serie is voorzien van een nieuwe, luxe cabine met verschillende verbeteringen, om **comfort en gemoedsrust te verhogen**. De indeling van de console is aangepast om de bereikbaarheid te verbeteren en meer ruimte voor de operator te creëren. De voorruit is uitgevoerd in een nieuw, eendelig, gebogen ontwerp dat zorgt voor een **breed, onbelemmerd zicht** met verminderde vervorming langs de randen. De zijdeuren zijn volledig gemaakt van glas, waardoor ze tevens een beter zicht bieden op de zijkanten.

**Intern geluid is verminderd** met 5,2 dB, waardoor het voor de operator gemakkelijker wordt om zich te concentreren en vermoeidheid te verminderen.

**Kleurenmonitor**

Dankzij een nieuwe **kleurenmonitor** met grote pictogrammen kan de operator de bedrijfsomstandigheden en eventuele waarschuwingen snel en moeiteloos aflezen. MCU-bedieningselementen zijn geïntegreerd voor een efficiënte bediening van alle uitrustingen. Een onafhankelijke, digitale 7"-monitor voor de achterzichtcamera is aan de rechterzijde geïnstalleerd zodat men te allen tijde zicht heeft op de achterzijde van de machine. Wanneer een voorzichtcamera wordt toegevoegd, kan dit scherm worden gedeeld om beide beelden weer te geven.



Cabinegeluid

5,2 dB

**Kleiner stuurwielformaat**

De **diameter van het stuurwiel** is 35 mm kleiner gemaakt om **vermoeidheid in de schouders te minimaliseren**.



## Veiligheid

# EEN VEILIGERE WERKOMGEVING CREËREN

Het zijn de kleine details die een groot verschil kunnen maken wat betreft veiligheid en beveiliging. Het optionele **veiligheidsgordelblokkeersysteem** dat leverbaar is voor de 9V-serie is slechts een voorbeeld. Deze nieuwe functie beschermt de operator door alle machinefuncties te blokkeren tot de veiligheidsgordel is omgelegd. Ons ultieme doel is u te helpen een veilige werkomgeving te creëren en de hoogst mogelijke productiviteit te realiseren.

### Automatische parkeerrem

De parkeerrem werkt automatisch wanneer de motor wordt uitgeschakeld om ongevallen door menselijke fouten te voorkomen.

### Snelheidsbegrenzer

Een snelheidsverlaging kan vooraf worden geprogrammeerd en met behulp van een schakelaar in de console worden ingeschakeld.

### OPSS (Operator Presence Sensing System)

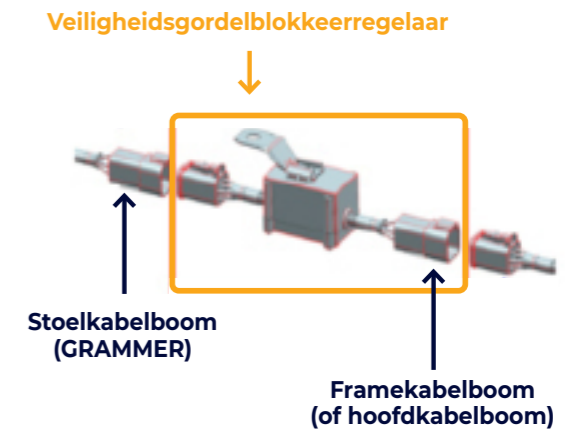


RIJBLOKKERING   HEFBLOKKERING   KANTELBLOKKERING

Het OPSS-systeem blokkeert rijden, heffen en kantelen en schakelt **automatisch in wanneer de operator zijn stoel verlaat**, zodat ongevallen worden voorkomen. Het werkt in combinatie met de automatische parkeerrem om een veiligere werkplek mogelijk te maken.

### Veiligheidsgordelblokkeersysteem

Het veiligheidsgordelblokkeersysteem beschermt operatoren tegen letsel door **bediening van de uitrusting te blokkeren** wanneer de veiligheidsgordelwaarschuwing niet in acht is genomen of als de operator zijn veiligheidsgordel losgespt tijdens het rijden.



### Waarschuwing machinepositie



Tijdens het rijden detecteert de machineregeleenheid (MCU) de beweging in lengte- en dwarsrichting en **waarschuwt de operator als de vooraf ingestelde stabiliteitswaarden worden overschreden**.

### Krachtige bedrijfsrem

De bedrijfsrem is volledig hydraulisch en biedt een betrouwbare, nauwkeurige remkracht met een lichte pedaalbediening. Het systeem is uitgebreid met een extra drukaccumulator en een verbeterde noodremcapaciteit.

### Starten met wachtwoordbeveiliging

Operatoren kunnen de machinebediening blokkeren door een wachtwoord in te stellen. Dat **voorkomt diefstal, inbraak of ongevallen** die het gevolg kunnen zijn van ongeoorloofde toegang wanneer de machine niet wordt gebruikt.

## Onderhoud

# GEBOUWD VOOR SNEL, GEMAKKELIJK ONDERHOUD

De gemoedsrust die gekoppeld is aan snel, moeiteloos onderhoud vormt eveneens een belangrijk onderdeel van de 9V-serie van Hyundai. Deze vorkheftrucks zijn ontworpen om onderhoud zo gemakkelijk mogelijk te maken, waarbij alle componenten en materialen geoptimaliseerd zijn om een lange, probleemloze levensduur te garanderen.

## Gemakkelijke inspectie van het nabehandelingssysteem



Voor nog meer gemak is de opening voor het contragewicht zo groot mogelijk gemaakt. Daardoor **hoeft het contragewicht** niet meer te worden verwijderd voor inspectie of vervanging van het nabehandelingssysteem.

## Onderhoudsarme hydraulische bedieningskleppen

De lastafhankelijke hydraulische bedieningskleppen zijn ontworpen voor minimale lekkage tijdens hef- en kantelbedieningen, regeling van de neerlaatsnelheid en noodsituaties.

## Automatisch kantelende cabine

De **cabine kan automatisch worden gekanteld** of handmatig tot 52° voor toegang tot de aandrijflijn en elektrische/hydraulische systemen. Om onvoorziene schade te voorkomen en de operator te beschermen, wordt de cabinekanteling automatisch uitgeschakeld als de deur geopend is.



## Motordiagnose en onderhoudsplanning



Maintenance Management				
Item	Interval	Elapse	Count	Alarm
Axle Gear Oil	100	105	0	●
Transmissing Oil	100	105	0	●
Filter	100	105	0	●
Tank Air Breathe...	250	105	0	●
Engine Oil	500	105	0	●
Element	500	105	0	●

Storingscodes van motor en transmissie kunnen worden gecontroleerd in het instrumentenpaneel zonder **dat aparte motordiagnoseapparatuur noodzakelijk is**. De vervangingsinterval voor verbruiksartikelen kan ook in het instrumentenpaneel worden ingesteld. Operatoren worden vervolgens op het display geïnformeerd over aanstaande onderhoudstaken. Dat vermindert uitvaltijden en verhoogt de gemoedsrust doordat de onderhoudsschema's gemakkelijker te beheren zijn.

## Een bandenmaat

De voor- en achterbanden en velgen hebben allemaal dezelfde maat om de kosten voor reserveonderdelen te verlagen. Dat betekent ook dat in het geval van een lekke achterband, ter plaatse een voorband kan worden gebruikt als vervanging.

## Water- en stofdichte zekering- en relaishouder

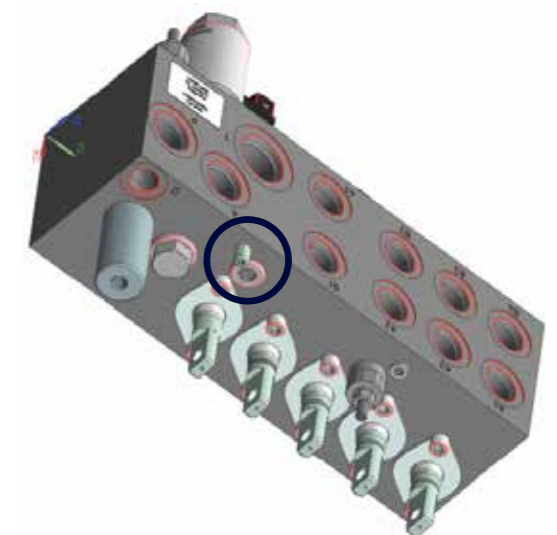
Alle zekeringen en relais zijn samengebracht in een externe zekeringhouder met **IP64-bescherming** tegen water en stof. Dat vermindert de tijdsduur voor inspectie en vervanging.

## Motorkap

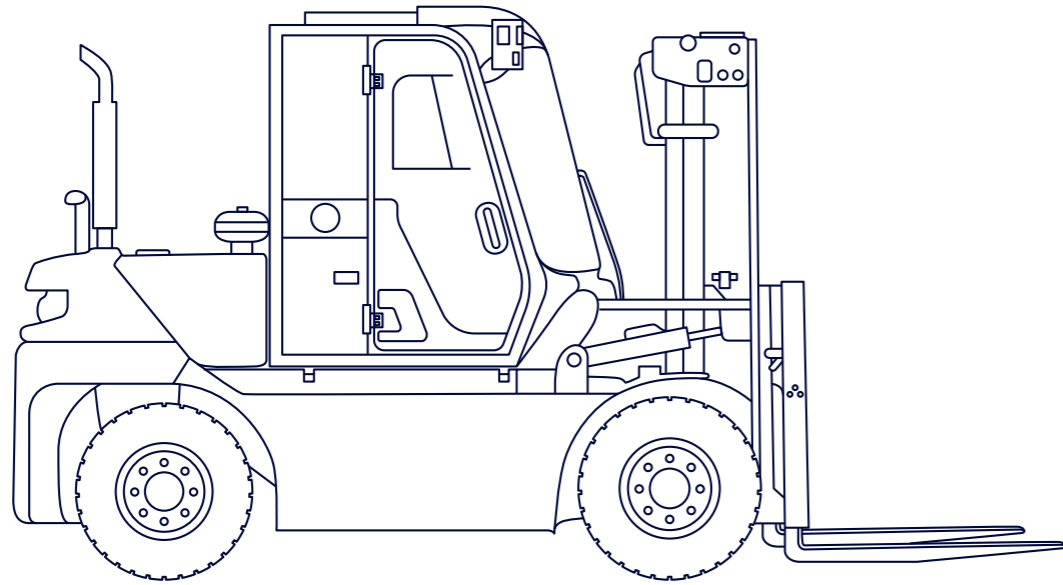
Een vleugelvormige motorkap **vermindert uitvaltijd van het materieel** door snelle, gemakkelijke toegang tot verbruiksartikelen van radiator en motor.

## Noodneerlaatschroef

De MCV is uitgerust met een noodneerlaatschroef, waarmee de vork omlaag kan worden gebracht als het hydraulische systeem beschadigd is.



## Machinepresentatie

**70/80D-9V****Productiviteit & efficiëntie**

- 2.9L HMC D4CC dieselmotor met Stage V-certificering
- Casappa lastafhankelijke zuigerpomp
- Lastafhankelijke MCV (mechanisch of fingertip) van Buchholz
- Verbeterde aandrijflijn met ZF-transmissie en HCM-aandrijfjas
- Verbeterd instrumentenpaneel
- Beter rondomzicht vanuit de operatorstoel

**Veiligheid**

- Veiligheidsgordelblokkeersysteem
- Automatische parkeerrem
- Operator Presence Sensing System (OPSS)
- Waarschuwing machinepositie
- Snelheidsbegrenzer
- Achterzichtcamera
- Starten met wachtwoordbeveiliging

**Comfort voor de operator**

- Comfortabele cabine met aangepaste indeling voor extra ruimte en gemak
- Grammer-zetel van topkwaliteit
- Kleinere stuurwielformaat
- Grote kleurenmonitor
- Onafhankelijke monitor voor achterzichtcamera
- Fijn afgestelde fingertip-bediening
- Geoptimaliseerde positie van het voetpedaal
- Extra verwarmings sleuven

**Onderhoud**

- Automatisch kantelende cabine
- Motorkap biedt gemakkelijke toegang
- Vergrote opening voor contragewicht
- Water- en stofdichte zekering- en relaishouder
- Motordiagnose en onderhoudsplanung
- Noodneerlaatschroef
- Onderling verwisselbare voor- en achterbanden

## Onderdelen &amp; garanties

# ORIGINELE ONDERDELEN EN GARANTIES VAN HYUNDAI: DE BESTE MANIER OM UW INVESTERING TE BESCHERMEN

Originele onderdelen, accessoires en garantieprogramma's van Hyundai zijn speciaal ontwikkeld om uw investering optimaal te laten renderen. Zij verhogen de bedrijfszekerheid en handhaven prestaties, comfort en gemak die in uw materieel zijn geïntegreerd.

**Toonaangevend in standaardgaranties voor Stage V-vorkheftrucks!**

Hyundai-garanties zijn ontwikkeld om u de dekking te bieden die u nodig hebt om uw bedrijf met vertrouwen en gemoedsrust te kunnen uitbreiden.

**Beste standaardgaranties in de branche**

Als extra geruststelling en om verzekerd te zijn van maximale klanttevredenheid, bieden wij alle nieuwe modellen met Stage V-certificering aan met de zeer goede standaardgaranties in de branche.

**De standaardgarantie van de vorkheftruck biedt u dekking voor twee jaar of 3000 uur, wat het eerst wordt bereikt.**

**Originele onderdelen van Hyundai**

Originele onderdelen van Hyundai zijn exact gelijk aan de geïnstalleerde onderdelen toen uw machine de fabriek verliet. Ze worden onderworpen aan rigoureuze kwaliteitscontroles en tests

om ervoor te zorgen dat ze voldoen aan de strikte Hyundai-eisen op het gebied van kwaliteit en duurzaamheid. Behalve de verlaging van de uitvaltijden, bent u tevens verzekerd van topprestaties bij alle werkzaamheden. In het magazijn van 13.000 m<sup>2</sup> **beschikt Hyundai over 96% van alle originele onderdelen.** Dankzij een van de meest geavanceerde, geautomatiseerde magazijnsystemen in Europa kunnen wij de beschikbaarheid en de efficiënte levering van al onze originele onderdelen garanderen.

**Een netwerk waarop u kunt vertrouwen**

HCEE staat borg voor een snelle, betrouwbare interventie om uw materieel op betrouwbare wijze in bedrijf te houden. Dankzij het **uitgebreide dealernetwerk in heel Europa zijn we altijd in de buurt om een tijdige en efficiënte oplossing te kunnen bieden.** Daarnaast garanderen we een 24-uurs levering binnen ons Europees dealernetwerk.

# SPECIFICATIES

Hoofdkenmerken			
1.1	Fabrikant	Hyundai	Hyundai
1.2	Typeaanduiding fabrikant	70D-9V	80D-9V
1.3	Aandrijving: elektrisch (batterij of lichtnet), diesel, benzine, lpg	Diesel	Diesel
1.4	Type bediening: handmatig, lopend, staand, zittend, orderverzamelaar	Zittend	Zittend
1.5	Laadcapaciteit/nominale last	kg	7000
1.6	Afstand lastzwaartepunt	mm	600
1.8	Afstand lading, midden van rijas t.o.v. vork	mm	610
1.9	Wielbasis	mm	2300

Gewichten			
2.1	Bedrijfgewicht	kg	10.083
2.2	Aslast, beladen voor/achter	kg	15.036 / 2047
2.3	Aslast, onbeladen voor/achter	kg	4338 / 5745

Banden & chassis			
3.1	Banden: massief rubber, superelastisch (SE), luchtvulling, polyurethaan	P	P
3.2	Bandenmaat, voor	8,25-15-14PR	9,00-20-14PR
3.3	Bandenmaat, achter	8,25-15-14PR	9,00-20-14PR
3.5	Wielen, aantal voor/achter (X = aangedreven wielen)	4 x 2	4x2
3.6	Spoorbreedte, voor	mm	1578
3.7	Spoorbreedte, achter	mm	1602

Afmetingen			
4.1	Kanteling van mast/vorkenbord vooruit/achterruit	graden	15 / 10
4.2	Verlaagde masthoogte	mm	2515
4.3	Vrije hefhoogte	mm	140
4.4	Hefhoogte	mm	3030
4.5	Uitgeschoven masthoogte	mm	4320
4.7	Hoogte veiligheidskooi (cabine)	mm	2575
4.8	Stoelhoogte/stahoogte t.o.v. van SIP	mm	1536
4.12	Koppelhoogte	mm	508
4.19	Totale lengte	mm	4875
4.20	Lengte tot hiel van vorken	mm	3675
4.21	Totale breedte	mm	2088
4.22	Vorkafmetingen (haaktype)	mm	65 x 150 x 1200
4.23	Vorkenbord ISO 2328, klasse/type A, B		Klasse IV
4.24	Breedte vorkenbord	mm	2068
4.31	Bodemvrijheid, onder mast, beladen	mm	195
4.32	Bodemvrijheid, midden van wielbasis	mm	224
4.34.1	Gangbreedte voor pallets 1000 x 1200 overdwars	mm	5251
4.34.2	Gangbreedte voor pallets 800 x 1200 in de lengte	mm	5451
4.35	Draaicirkel	mm	3436
4.36	Kleinste kantelpuntafstand	mm	1224

Prestatiegegevens			
5.1	Rijsnelheid, beladen/onbeladen	km/h	29,6 / 33,3
5.2	Hefnelheid, beladen/onbeladen	mm/s	450 / 480
5.3	Daalsnelheid, beladen/onbeladen	mm/s	500 / 450
5.5	Trekkkracht trekstang, beladen/onbeladen	N	-
5.6	Max. trekkkracht trekstang, beladen/onbeladen	N	78.600 / 74.893
5.7	Klimvermogen, beladen/onbeladen	%	-
5.8	Max. klimvermogen, beladen/onbeladen	%	46,8 / 25,7
5.9	Acceleratietijd, beladen/onbeladen	s	-
5.10	Bedrijfsrem		Hydraulisch

Motor			
7.1	Motorfabrikant/type		HMC D4CC
7.2	Motorvermogen volgens ISO 1585	kW/omw/min	81 / 2200
7.3	Maximumkoppel	kgf·m / omw/min	42,8 / 1600
7.4	Aantal cilinders/cilinderinhoud	aantal/cc	4 / 2891
7.5	Brandstofverbruik volgens VDI-cyclus	l/h	4,2

Aanvullende gegevens			
8.1	Type aandrijfregeling	AC	Volledig automatisch
8.2	Bedrijfsdruk, systeem/hulpstukken	bar	210 / 140
8.3	Olievolume voor hulpstukken	LPM	110
8.4	Geluidsniveau bij oor van de bestuurder conform DIN 12053	dB(A)	74,6
8.5	Trekhaak, DIN-type		Pen

※ Alle technische gegevens & schema's in deze brochure zijn gebaseerd op MAST 300 (70D-9V), vorkenbord met haak, geen zijverschuiver en vorkpositioneerder en vorklengte van 1200 mm.

# MASTSPECIFICATIES

70D-9V - standaard: vork & vorkenbord met haak												
Masttype	Maximale vorkhoogte	Totale hoogte				Vrije hefhoogte		Kantelhoek		Laadcapaciteit zonder zijverschuiving bij lastzwaartepunt 600 mm	Laadcapaciteit met zijverschuiving bij lastzwaartepunt 600 mm	Gewicht heftruck onbelast
		Verlaagd	Uitgeschoven		Met veiligheidsrek	Met stand. veiligheidsrek	V-uit	A-uit				
			Zonder veiligheidsrek	Met stand. veiligheidsrek								
	mm	mm	mm	mm	mm	mm	grad.	grad.	kg	kg	kg	
2-traps beperkte vrije hefhoogte	V270	2730	2365	3911	4020	140	140	15	10	7000	7000	10.036
	*V300	3030	2515	4211	4320	140	140	15	10	7000	7000	10.083
	V330	3330	2665	4511	4620	140	140	15	10	7000	7000	10.131
	V350	3530	2765	4711	4820	140	140	15	10	7000	7000	10.163
	V370	3730	2865	4911	5020	140	140	15	10	7000	7000	10.195
	V400	4030	3015	5211	5320	140	140	15	10	7000	7000	10.251
	V450	4530	3315	5711	5820	140	140	15	10	7000	7000	10.478
	V500	5030	3565	6211	6320	140	140	15	10	7000	6920	10.558
	V550	5530	3815	6711	6820	140	140	15	10	7000	6730	10.638
	V600	6030	4065	7211	7320	140	140	15	10	7000	6550	10.716
3-traps volledig vrije hefhoogte	V700	7030	4568	8211	8320	140	140	15	6	6680	6200	10.873
	TF/TS450	4560	2565	5765	5805	1360	1275	15	10	7000	6840	10.749
	TF/TS500	5060	2765	6265	6305	1560	1475	15	10	7000	6650	10.841
	TF/TS560	5600	2965	6805	6845	1760	1675	15	10	6960	6450	10.952
	TF/TS600	6060	3165	7265	7305	1960	1875	15	10	6780	6290	11.039
TS730	7330	3665	8535	8575	2460	2375	15	10	6320	5860	11.299	

80D-9V - standaard: vork & vorkenbord met haak												
Masttype	Maximale vorkhoogte	Totale hoogte				Vrije hefhoogte		Kantelhoek		Laadcapaciteit zonder zijverschuiving bij lastzwaartepunt 600 mm	Laadcapaciteit met zijverschuiving bij lastzwaartepunt 600 mm	Gewicht heftruck onbelast
		Verlaagd	Uitgeschoven		Met veiligheidsrek	Met stand. veiligheidsrek	V-uit	A-uit				
			Zonder veiligheidsrek	Met stand. veiligheidsrek								
	mm	mm	mm	mm	mm	mm	grad.	grad.	kg	kg	kg	
2-traps beperkte vrije hefhoogte	V270	2740	2525	4048	4050	150	150	15	10	8000	8000	
	V300	3040	2675	4348	4350	150	150	15	10	8000	8000	
	V330	3340	2825	4648	4650	150	150	15	10	8000	8000	
	V350	3540	2925	4848	4850	150	150	15	10	8000	8000	
	V370	3740	3025	5048	5050	150	150	15	10	8000	8000	
	V400	4040	3175	5348	5350	150	150	15	10	8000	8000	
	V450	4540	3475	5848	5850	150	150	15	10	8000	8000	
	V500	5040	3725	6348	6350	150	150	15	10	8000	8000	
	V550	5540	3975	6848	6850	150	150	15	10	8000	7700	
	V600	6040	4225	7348	7350	150	150	15	10	7900	7500	
3-traps volledig vrije hefhoogte	V700	7040	4725	8348	8350	150	150	15	6	7500	7100	
	V750	7540	4975	8848	8850	150	150	15	6	7300	6900	
	TF/TS450	4570	2750	5902	5880	1418	1440	15	10	8000	8000	
	TF/TS500	5070	2950	6402	6380	1618	1640	15	10	8000	7800	
	TF/TS550	5570	3150	6902	6880	1818	1840	15	10	8000	7600	
TF/TS600	6070	3350	7402	7380	2018	2040	15	10	7800	7400		
TS665	6650	3570	7985	7963	2238	2260	15	10	7540	6980		
TS765	7650	3970	8985	8963	2638	2660	15	10	7050	6670		

\* Standaard



# MASTSPECIFICATIES

70D-9V - optioneel: vork & vorkenbord met schacht												
Masttype	Maximale vorkhoogte	Totale hoogte				Vrije hefhoogte		Kantelhoek		Laadcapaciteit zonder zijverschuiving bij lastzwaartepunt 600 mm	Laadcapaciteit met zijverschuiving bij lastzwaartepunt 600 mm	Gewicht heftruck onbelast
		Verlaagd	Uitgeschoven		Met veiligheidsrek	Met stand. veiligheidsrek	V-uit	A-uit	kg	kg		
			Zonder veiligheidsrek	Met stand. veiligheidsrek							mm	
	mm	mm	mm	mm	mm	mm	grd.	grd.	kg	kg	kg	
2-traps beperkte vrije hefhoogte	V270	2730	2365	-	3975	-	140	15	10	7000	-	10.111
	*V300	3030	2515	-	4275	-	140	15	10	7000	-	10.158
	V330	3330	2665	-	4575	-	140	15	10	7000	-	10.206
	V350	3530	2765	-	4775	-	140	15	10	7000	-	10.238
	V370	3730	2865	-	4975	-	140	15	10	7000	-	10.269
	V400	4030	3015	-	5275	-	140	15	10	7000	-	10.325
	V450	4530	3315	-	5775	-	140	15	10	7000	-	10.553
	V500	5030	3565	-	6275	-	140	15	10	7000	-	10.633
	V550	5530	3815	-	6775	-	140	15	10	7000	-	10.712
	V600	6030	4065	-	7275	-	140	15	10	7000	-	10.835
V700	7030	4565	-	8320	-	140	15	6	7000	-	10.907	
3-traps volledig vrije hefhoogte	TF/TS450	4560	2565	-	5805	-	1320	15	10	7000	-	10.751
	TF/TS500	5060	2765	-	6305	-	1520	15	10	7000	-	10.845
	TF/TS560	5600	2965	-	6845	-	1720	15	10	7000	-	10.956
	TF/TS600	6060	3165	-	7305	-	1920	15	10	6800	-	11.045
	TS730	7330	3665	-	8575	-	2420	15	10	6320	-	11.304

80D-9V - optioneel: vork & vorkenbord met schacht												
Masttype	Maximale vorkhoogte	Totale hoogte				Vrije hefhoogte		Kantelhoek		Laadcapaciteit zonder zijverschuiving bij lastzwaartepunt 600 mm	Laadcapaciteit met zijverschuiving bij lastzwaartepunt 600 mm	Gewicht heftruck onbelast
		Verlaagd	Uitgeschoven		Met veiligheidsrek	Met stand. veiligheidsrek	V-uit	A-uit	kg	kg		
			Zonder veiligheidsrek	Met stand. veiligheidsrek							mm	
	mm	mm	mm	mm	mm	mm	grd.	grd.	kg	kg	kg	
2-traps beperkte vrije hefhoogte	V270	2740	2525	-	4075	-	150	15	10	8000	8000	
	V300	3040	2675	-	4375	-	150	15	10	8000	8000	
	V330	3340	2825	-	4675	-	150	15	10	8000	8000	
	V350	3540	2925	-	4875	-	150	15	10	8000	8000	
	V370	3740	3025	-	5075	-	150	15	10	8000	8000	
	V400	4040	3175	-	5375	-	150	15	10	8000	8000	
	V450	4540	3475	-	5875	-	150	15	10	8000	8000	
	V500	5040	3725	-	6375	-	150	15	10	8000	7900	
	V550	5540	3975	-	6875	-	150	15	10	8000	7700	
	V600	6040	4225	-	7375	-	150	15	10	7900	7400	
V700	7040	4725	-	8375	-	150	15	6	7500	7000		
V750	7540	4975	-	8875	-	150	15	6	7300	6800		
3-traps volledig vrije hefhoogte	TF/TS450	4570	2750	-	5905	-	1415	15	10	8000	8000	
	TF/TS500	5070	2950	-	6405	-	1615	15	10	8000	7800	
	TF/TS550	5570	3150	-	6905	-	1815	15	10	8000	7600	
	TF/TS600	6070	3350	-	7405	-	2015	15	10	7800	7400	
	TS665	6650	3570	-	7988	-	2235	15	10	7540	6980	
TS765	7650	3970	-	8988	-	2635	15	10	7050	6670		

\* Standaard



**STAGE**





- \* Standaard- en optionele uitrusting kunnen per land variëren. Neem contact op met uw Hyundai-dealer voor meer informatie.
- \* De machine kan variëren, afhankelijk van internationale normen. Europese specificaties kunnen afwijken van de Koreaanse specificaties die in de brochures staan vermeld.
- \* De foto's kunnen hulpstukken en optionele uitrusting tonen die niet in uw land leverbaar zijn.
- \* Materialen en specificaties zijn onderhevig aan wijzigingen zonder voorafgaande kennisgeving.

Hyundai Construction Equipment Europe NV  
Hyundailaan 4, 3980 Tessenderlo, België  
Tel: (+32) 14-56-2200 Fax: (+32) 14-59-3405

Neem contact op met uw Hyundai-dealer.  
[hyundai-mh.eu](http://hyundai-mh.eu)

Adres